

2. Tecnologías adaptadas para personas con discapacidad visual

2.1. Opciones de Accesibilidad de Windows para baja visión

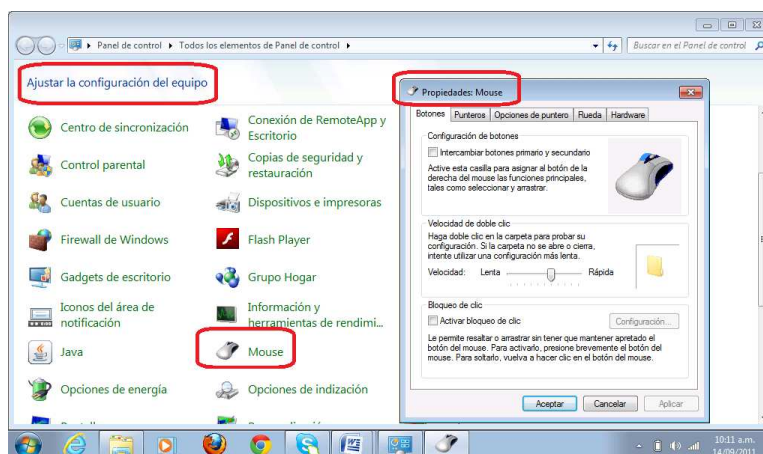
Las personas con baja visión tienen diferentes posibilidades de configurar la pantalla de forma que los textos y los iconos aumenten de tamaño, que los colores varíen en función de sus necesidades y de utilizar el máximo contraste entre la letra y el fondo. También pueden usar ampliadores de pantalla, que funcionan como lupas aumentando o disminuyendo la pantalla o partes de la misma

Asimismo, los sistemas operativos incorporan opciones de accesibilidad que brindan buenas respuestas al desafío del diseño universal.

Uso del mouse

Para utilizar adecuadamente el mouse desplazándolo y ubicándolo en la zona deseada se requiere una buena coordinación visomotora. El control del puntero del mouse aparece como un problema para los individuos con baja visión. Esta destreza se logra con varias horas de práctica, y es recomendable disminuir la velocidad de desplazamiento del puntero y modificarle ciertos atributos para facilitar la tarea:

Por ejemplo, en el sistema operativo WIndows, el icono del mouse en el Panel de Control permite:



- Disminuir su **velocidad**
- Agrandar la **medida del puntero** del mouse en la **solapa Punteros**
- Habilitar la opción **rastreo del puntero** en la **solapa Movimientos**.